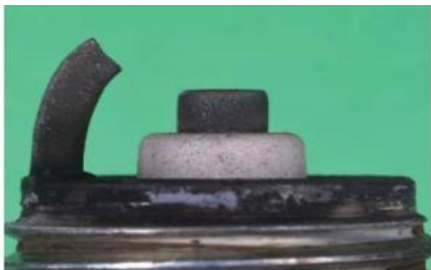


スパークプラグは、火花を飛ばしてガソリンと空気を混ぜた混合気を発火させるためのものです。

新品のスパークプラグ



折損した電極



摩耗した電極



碍子割れ



○定期交換時期

次の時間は目安です。詳細は、搭載機関の取扱説明書に従いましょう。

スパークプラグ：100時間毎（6ヶ月毎）の定期交換

スパークプラグは、使用時間の増加に伴い電極が消耗したり、カーボンで汚損することで火花はうまく飛ばなくなります。エンジンの不調、燃費の悪化や未燃焼ガスの排出などが生じ、環境汚染にもつながります。スパークプラグの汚損を防ぐには、長時間のアイドリングや過負荷運転を避けることで軽減できます。