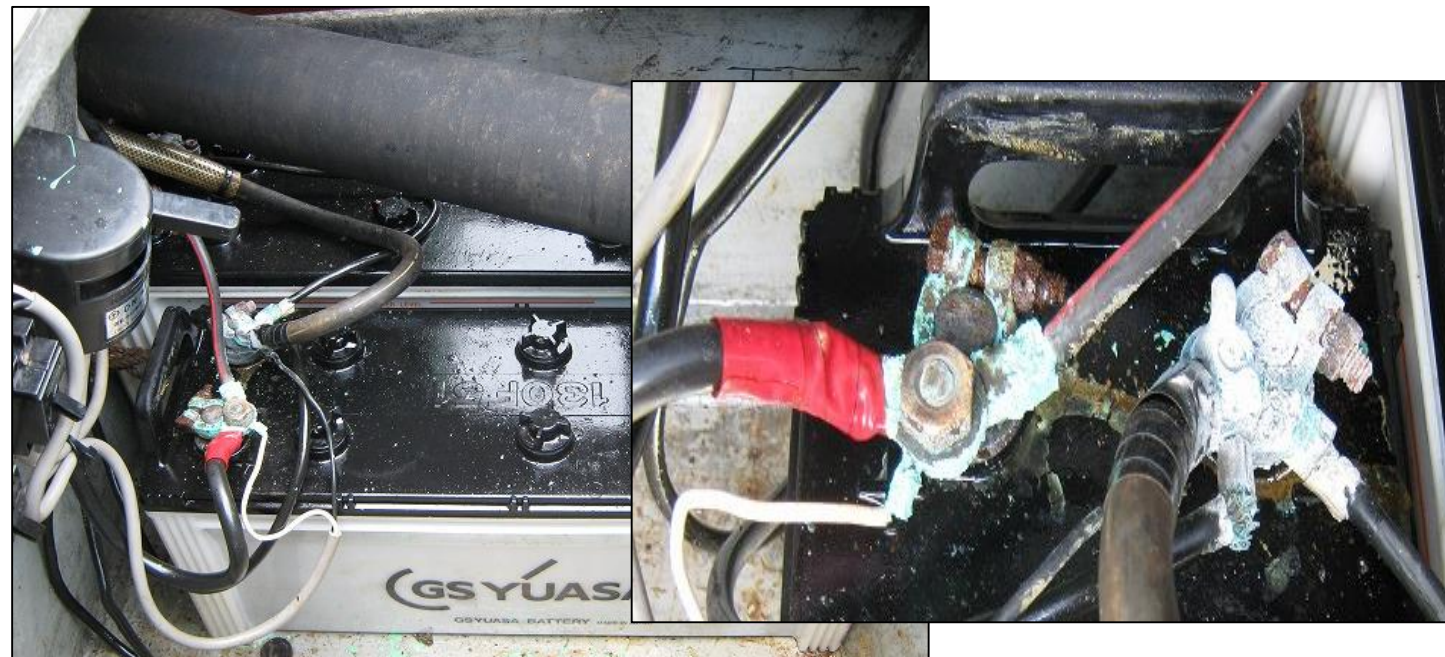


バッテリーはエンジンを始動するスターターモーターや灯火など、さまざまな機器の電気の供給源です。

新品のバッテリー



ターミナルの腐食状況



○定期交換時期

次の時間は目安です。詳細は、搭載機関の取扱説明書に従いましょう。

バッテリー：3年毎の定期交換

充電してもスターターモーターや電装品の作動が鈍かったり、バッテリー上がりを繰り返している場合は交換が必要です。接続部分が錆びたり、端子が緩んでいる可能性があるため、定期的に点検をする必要があります。